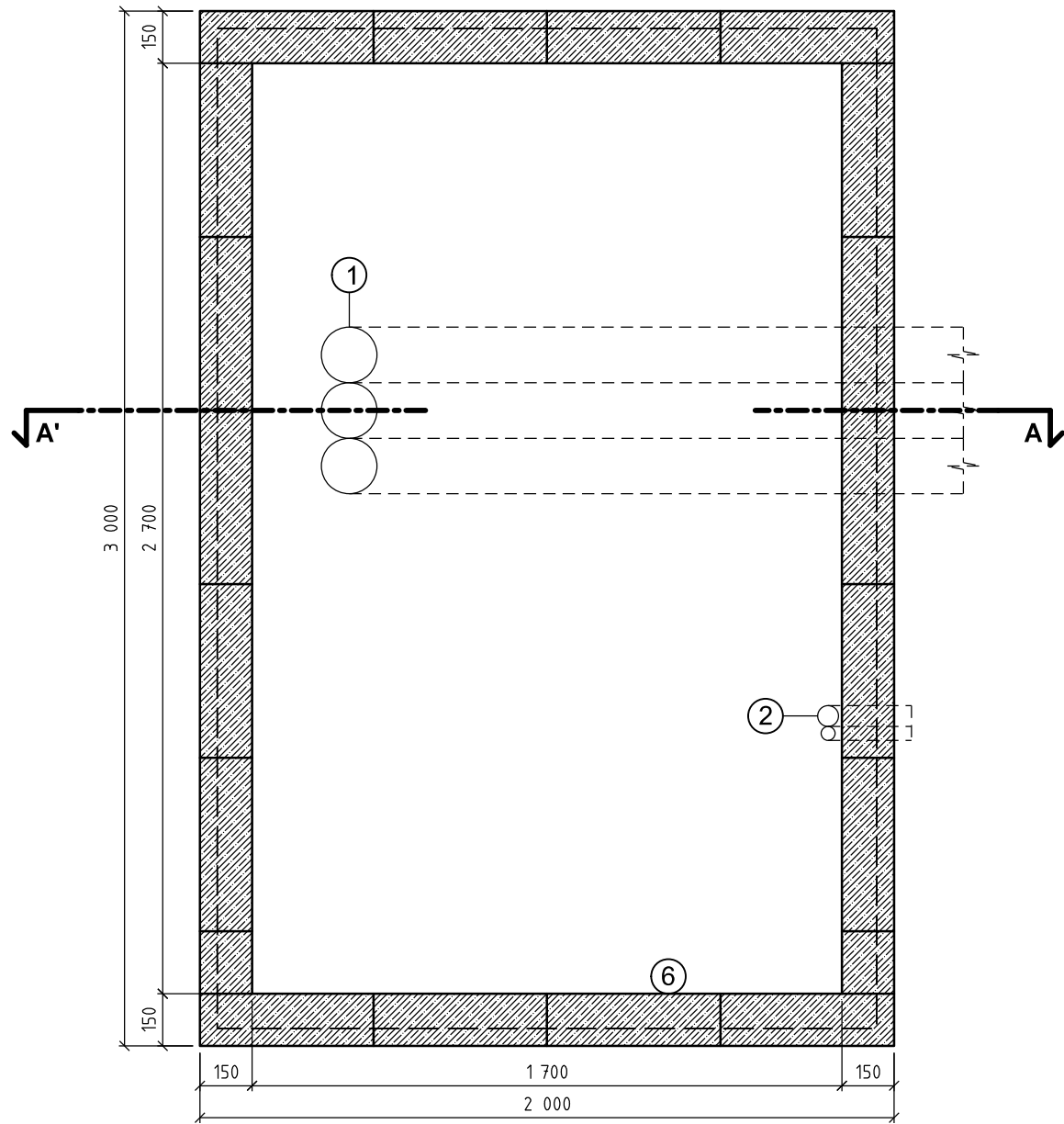


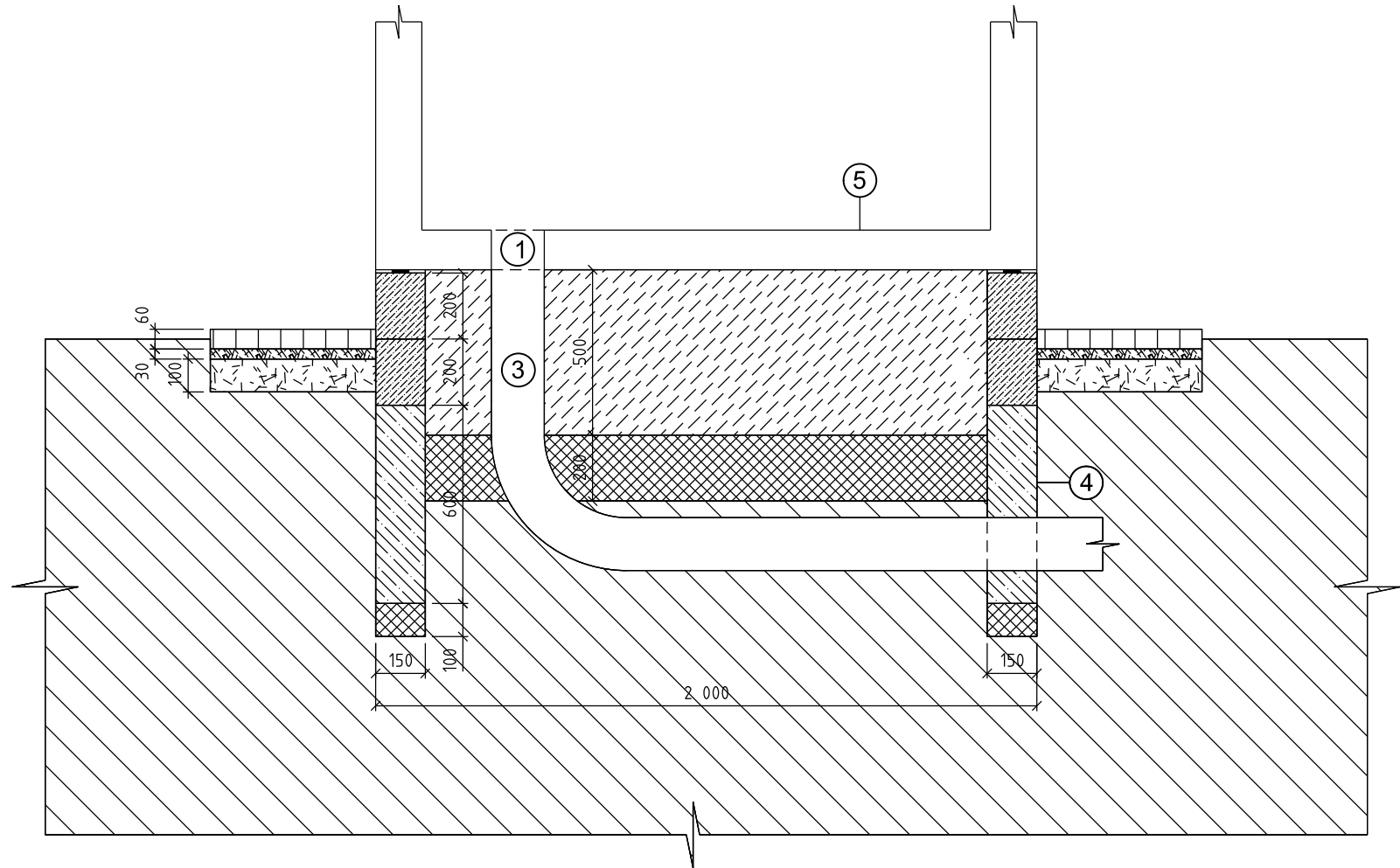
PŮDORYS ZÁKLADU



LEGENDA PŮDORYSU:

- ZTRACENÉ BEDNĚNÍ VELIKOSTI 500x150x200mm VYPLNĚNO BETONEM B15, VYSTUŽENO ROXOREM
- 1 VSTUPY PRO KABELY JSOU DLE DISPOZICE ZAŘ. V RD
- 2 VSTUP PRO NAPÁJENÍ A UZEMĚNÍ
- 6 DVEŘE

ŘEZ A-A'



LEGENDA ŘEZU:

- BETONOVÝ ZÁKLAD
- HUTNĚNÝ ŠTĚRKOVÝ NÁSYP
- ZTRACENÉ BEDNĚNÍ VELIKOSTI 500x150x200mm VYPLNĚNO BETONEM B15, VYSTUŽENO ROXOREM
- ROSTLÝ TERÉN
- ŠTĚRKOVÝ PODSYP - FRAKCE 8-16mm
- BETONOVÉ DLAŽDICE 500x500x60mm
- KLADECÍ VRSTVA - KAMENNÁ DRŤ 4-8mm
- NOSNÁ VRSTVA - KAMENNÁ DRŤ 8-16mm
- HYDROIZOLACE
- 1 VSTUPY PRO KABELY JSOU DLE DISPOZICE ZAŘ. V RD
- 3 FLEXIBILNÍ HADICE 160mm - VSTUP PRO KABELY
- 4 PÁSEK ZEMNÍCI PO CELÉM OBVODU ZÁKLADU
- 5 NOSNÁ KONSTRUKCE RELÉOVÉHO DOMKU

Paré:

Orientační schéma:

Razítko oprávněné osoby:

Podpis:		Datum:	
Revize:	Datum:	Popis:	Kontroloval:
001	09.01.2022	Definitivní odevzdání dokumentace	Zdeněk Pacholík

Stavebník / investor:		Správa železnic, státní organizace	
Adresa:		Dlážděná 1003/7, 110 00 Praha 1	
Zástupce investora:		Stavební správa západ	
Adresa:		Sokolovská 1955/278, 190 00 Praha 9	



Zhotovitel díla:		SUDOP PRAHA a.s.	
Adresa:		Olšanská 1a, 130 00 Praha 3	
Kontakt:		T: +420 267 094 111 E: praha@sudop.cz	
Zhotovitel části / objektu:		SUDOP PRAHA a.s.	
Adresa:		Olšanská 1a, 130 00 Praha 3	
Kontakt:		T: +420 267 094 111 E: praha@sudop.cz	
Hlavní projektant (HIP):		Ing. Martin Raibr	Specialista: Zdeněk Pacholík



Název stavby / akce:	Výstavba PZS (P4359) v km 17,357 trati Lipová Lázně - Javorník ve Slezku	Označení (S-kód): S622000314	
		Zakázka: 21-011.208	
Název části:	Přejezdové zabezpečovací zařízení (PZS)	Označení části: D.1.1.3	
Název objektu:	P4359, výstavba PZS	Číslo objektu / komplexu: PS 1302	
Název přílohy:	Výkres základu pro releový domek 3x2m	Číslo přílohy: 2 . 0551	
Název dílčí části přílohy:	-		
Odpovědný projektant:	Zpracovatel přílohy:	Měřítko:	Stupeň dokumentace:
Ing. Martin Raibr	Ing. David Zrůst	-	DUSP
Kraj:	Katastrální území:	Formáty:	Smluvní datum zpracování:
Olomoucký	Kobylá nad Vidnavkou	###xA4	09.01.2022
TUDU:	137108		

S-kód:	Stupeň dokumentace:	Část:	Objekt:	Podoblet:	Příloha:	Revize:
S 6 2 2 0 0 0 3 1 4	D S P	D 1 1 3 X	P S 1 3 0 2 X X	X X 2	0 5 5 1	0 0 1

DOKUMENT LZE UŽÍVAT POUZE VE SMYSLU PŘÍSLUŠNÉ SMLOUVY O DÍLO, ŽÁDNÁ JEHO ČÁST NEMŮŽE BYT DLE ZÁKONA č.121/2000 Sb., KOPÍROVÁNA NEBO JINÝM ZPŮSOBEM ROZŠÍŘOVÁNA BEZ SOUHLASU SUDOP PRAHA a.s.